

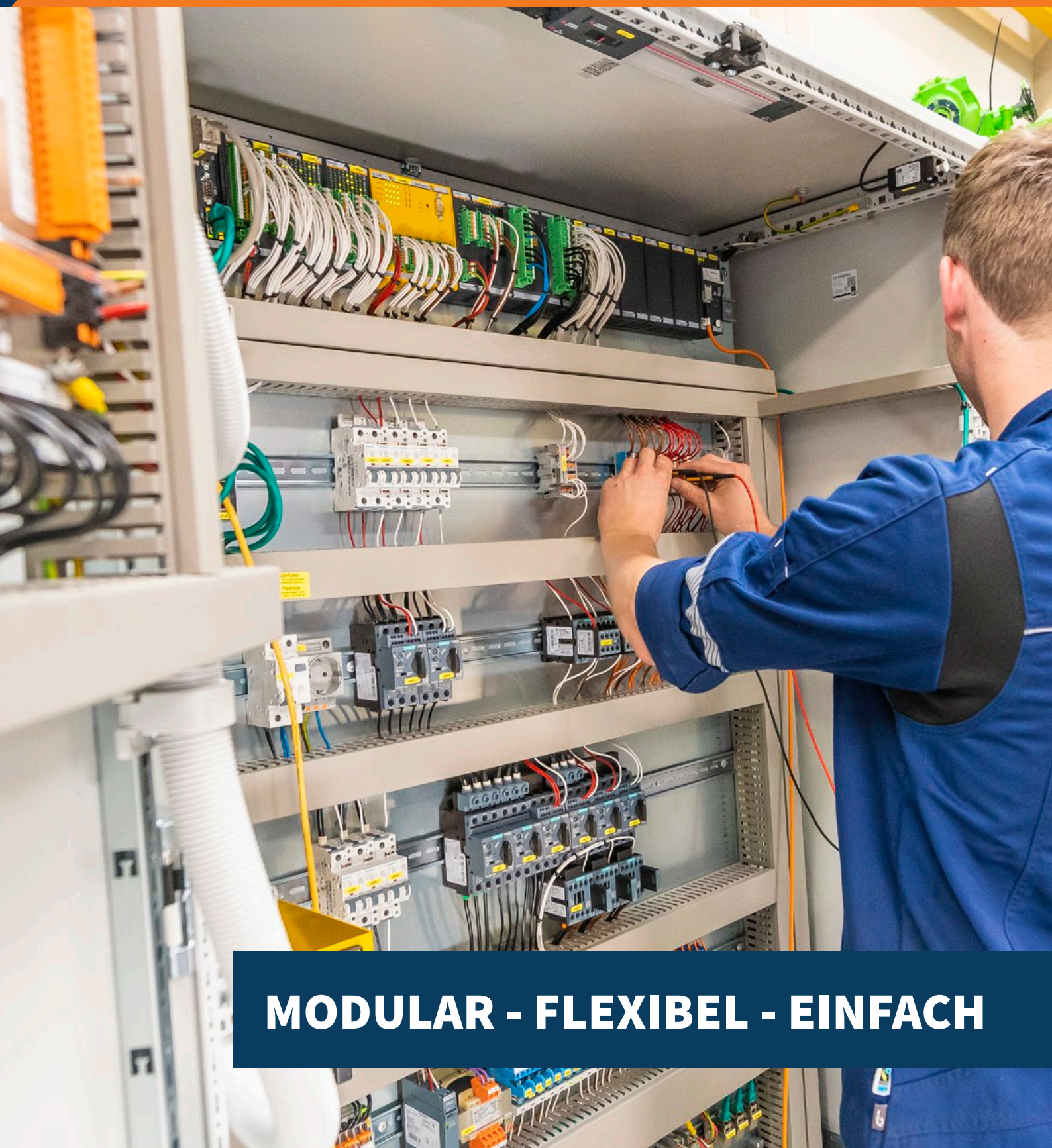
TECHNOLOGIE UND SERVICE  
FÜR MOTOREN UND ANTRIEBE



**STORM**

*We are Service!*

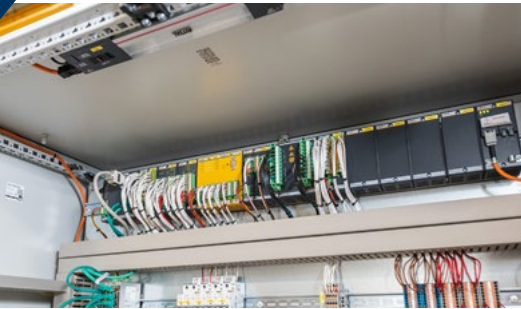
## SEM - STORM ENGINE MANAGEMENT



**MODULAR - FLEXIBEL - EINFACH**



# 100 % STORM:



## VON DER PROJEKTIERUNG ÜBER DIE PROGRAMMIERUNG BIS ZUR INBETRIEBNAHME

### SEM - STORM ENGINE MANAGEMENT

Moderne Gasmotoren erfordern eine anpassungsfähige Motorsteuerung. Diese soll einerseits einen sicheren Betrieb gewährleisten und andererseits den Motor nahtlos in das Blockheizkraftwerk-System integrieren.

Die SEM-Steuerung, basierend auf unserer inhouse entwickelten Software und den BACHMANN Hardwarekomponenten, wurde entwickelt, um sämtliche BHKW-Module zusammen mit dem Gasmotor zu steuern und zu regeln.

Für viele gängige Anwendungen liegen bereits vorgefertigte und getestete Konfigurationen für Motoren und Anlagen vor.

### Hauptmerkmale

- Steuerung von Motoren und Blockheizkraftwerken durch ein einziges speicherprogrammierbares Steuerungssystem.
- Jederzeit flexibel erweiter- und anpassbar.
- Direkte Regelung von Stickoxiden (NOx) und Protokollierung zur Gewährleistung der Einhaltung der Emissionsgrenzwerte gemäß der 44. BImSchV (optional).
- Vollständige Lieferung und Inbetriebnahme.
- Netzschutz gemäß den Vorgaben des Bundesverbandes der Energie- und Wasserwirtschaft und der Normen VDE-AR-N 4105 und VDE-AR-N 4110. Eine Nachzertifizierung bestehender Aggregate nach VDE-AR-N 4110 zur Erlangung eines Einheitszertifikates ist möglich.

### Das SEM ist bereits auf folgenden Motortypen im Einsatz :

Jenbacher: 312, 316, 320	MWM: 616, 2016
Jenbacher: 412, 420	MWM: 620, 2020
Jenbacher: 612, 616	Perkins: 4008
Liebherr: 946, 9408	Waukesha: 8L AT 27 GL
MAN: 2842, 2848, 3262	Waukesha: VGF P48 GSID
MTU: 3042, 12V4000, 16V4000	Waukesha: VHP P 9394GSI, P9390 GL



Sie haben Fragen? Sprechen Sie uns an  
- wir beraten Sie gerne.

Fon: +49 5977 730 • Email: [sceu@a-storm.com](mailto:sceu@a-storm.com)